



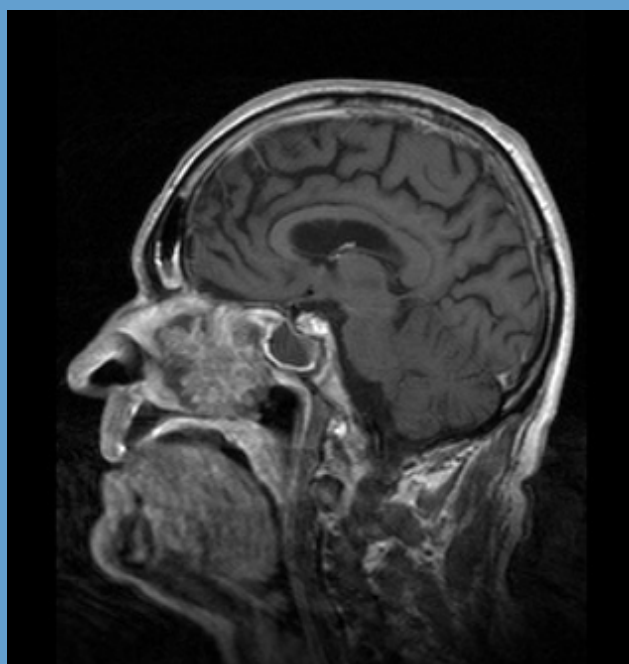
REGIONE DEL VENETO

**VIVO  
BENE  
VENETO** Piano  
Regionale  
Prevenzione  
del Veneto

REGIONE DEL VENETO

Fondazione  
**SSP**  
Scuola di  
Sanità  
Pubblica

# Epidemiologia, prevenzione, diagnosi, cura dei Tumori Naso-Sinusali nella Regione del Veneto



25 settembre 2025

9:30 - 13:15

Istituto Teologico

Via S. Massimo, 25 - Padova

## PREMESSA

L'art. 244 (registrazione dei tumori) del vigente D.Lgs. n. 81/2008 e ss.mm.ii., ha previsto l'istituzione presso l'attuale I.N.A.I.L. del Registro nazionale dei casi di neoplasia di sospetta origine professionale. Oltre alla sezione dei casi di mesotelioma, il predetto art. 244 ha previsto anche l'istituzione del registro dei casi di Tumori naso-sinusalì.

Il Piano Regionale della Prevenzione 2020-2025 (DGR 29.12.2021 n. 1858), nell'ambito del Programma Predefinito 08 - Prevenzione del rischio cancerogeno professionale, delle patologie professionali dell'apparato muscolo-scheletrico e del rischio stress correlato al lavoro, ha incentivato le regioni a provvedere all'istituzione del Registro dei Tumori naso-sinusalì. Alla luce di quanto sopra, la Regione del Veneto ha istituito con DGR 18/07/2023 n. 891 il Centro Operativo Regionale del Registro nazionale dei casi di tumore naso-sinusale di sospetta origine professionale (Re.Na.Tu.N.S.). Il Centro, attivo presso Azienda Zero, ha il compito di coordinare le attività dei Servizi SPISAL incaricati di indagare le possibili origini professionali di tali neoplasie.

A due anni dall'istituzione del COR Re.Na.Tu.N.S. la Regione del Veneto, in collaborazione con il COR e con la UOC Otorinolaringoiatria dell'Azienda Ospedale Università di Padova, intende presentare le attività ad oggi svolte dal COR e dai Servizi SPISAL che hanno indagato tali casi di neoplasie naso-sinusalì. A completamento, il corso intende inoltre fornire indicazioni per una diagnosi tempestiva di tali tumori (condizione fondamentale per una prognosi favorevole) nonché informare i discenti in merito alla terapia di tali neoplasie e al riconoscimento degli stessi da parte dell'ente assicurativo.

## OBIETTIVI FORMATIVI

- Conoscere le informazioni di base relativi all'epidemiologia dei TuNS nella Regione del Veneto con particolare riferimento alle principali esposizioni;
- Conoscere le principali indicazioni per la diagnosi tempestiva di TuNS e per la terapia chirurgica;
- Fornire indicazioni per la corretta segnalazione di TuNS;
- Conoscere gli aspetti medico-legali connessi al riconoscimento dei casi di TuNS.

## DATA E LUOGO DELL'EVENTO

**25 settembre 2025**

Aula Magna - Istituto Teologico | Via S. Massimo, 25 - Padova

## DESTINATARI

Per ragioni organizzative, al corso è ammesso **un numero massimo di 70 partecipanti**.

Le iscrizioni saranno raccolte in ordine cronologico di arrivo.

Il corso si rivolge alle seguenti figure:

- Medici Specialisti in Medicina del Lavoro, Igiene, Epidemiologia e Sanità Pubblica, Otorinolaringoiatria Chirurgia Maxillo Facciale delle Aziende Sanitarie del Veneto e di INAIL;
- Assistenti Sanitari e Infermieri delle Aziende Sanitarie del Veneto;
- Medici competenti libero professionisti;
- Medici in formazione specialistica delle Scuole di specializzazione in Medicina del Lavoro, Igiene e sanità Pubblica, Otorinolaringoiatria, Chirurgia Maxillo Facciale.

## PROGRAMMA

9.00 - 9.30	<i>Registrazione dei partecipanti</i>
9.30 - 9.40	Saluti della Direzione Prevenzione Sicurezza Alimentare , Veterinaria - Regione Veneto <b>Vera Comiati, Medico del Lavoro   Direzione Prevenzione e Sanità Pubblica - Regione Veneto</b>
9.40 - 10.10	Epidemiologia dei Tumori Naso-Sinusali in Veneto - Registro TuNS <b>Vera Comiati, Medico del Lavoro   Direzione Prevenzione e Sanità Pubblica - Regione Veneto</b> <b>Ugo Fedeli, Medico del Lavoro   Azienda Zero</b>
10.10 - 10.35	Epidemiologia dei Tumori Naso-Sinusali in Veneto - Polveri di Cuoio <b>Ornella Troso, Medico del Lavoro - AULSS 3 Serenissima</b>
10.35 - 10.50	<i>Pausa caffè</i>
10.50 - 11.15	Epidemiologia dei Tumori Naso-Sinusali in Veneto - Polveri di Legno <b>Stefania Peterle, Chimico - AULSS 1 Dolomiti</b>
11.15 - 11.40	Presentazione clinica e diagnosi di TuNS <b>Diego Cazzador, Medico Otorinolaringoiatra - Azienda Ospedale-Università Padova</b>
11.40 - 12.05	Terapia chirurgica di TuNS <b>Enzo Emanuelli, Medico Otorinolaringoiatra - AULSS 2 Marca Trevigiana</b>
12.05 - 12.30	Aspetti medici-legali e di riconoscimento dei casi di TuNS <b>Andrea Manzoni, Medico Legale - INAIL</b>
12.30 - 13.00	Discussioni e conclusioni
13.00 - 13.15	<i>Valutazione dell'Apprendimento</i>
13.15	<i>Light Lunch</i>

## RESPONSABILI SCIENTIFICI

**Vera Comiati**, Medico del Lavoro | Direzione Prevenzione e Sanità Pubblica - Regione Veneto

**Diego Cazzador**, Medico Otorinolaringoiatra | Azienda Ospedale-Università Padova

## ACCREDITAMENTO ECM

È previsto l'accREDITAMENTO ECM per le seguenti figure professionali:

- Medico Chirurgo specialista in Medicina del Lavoro e Sicurezza degli ambienti di lavoro
- Medico Chirurgo specialista in Igiene, Epidemiologia e Sanità Pubblica
- Medico Chirurgo specialista in Otorinolaringoiatria
- Medico Chirurgo specialista in Chirurgia Maxillo Facciale
- Infermiere
- Assistente Sanitario

L'attestato di attribuzione dei crediti sarà rilasciato previa verifica da parte del Provider della partecipazione al 90% delle ore formative, superamento della prova di valutazione dell'apprendimento e consegna del questionario di gradimento.

## MODALITA' DI ISCRIZIONE

La partecipazione al corso è gratuita. Per iscriversi è necessario compilare il modulo al link sottostante **entro il 19 settembre**:

<https://www.fondazionessp.it/ita/formazione/area-sanitaria-socio-sanitaria-e-trapianti/tuns>

### FONDAZIONE SCUOLA DI SANITÀ PUBBLICA

#### SEGRETERIA



0445 1859100



segreteria@fondazionessp.it

[www.fondazionessp.it](http://www.fondazionessp.it)



Seguici sui social

#### SEDE LEGALE ED AMMINISTRATIVA

Passaggio L. Gaudenzio, 1  
35131 Padova

#### SEDE OPERATIVA Centro Servizi

Villa Nievo Bonin Longare  
Via Europa Unità, 22  
35030 Montebelluna Precalcino (VI)